

Größe: 3.680 qm
Am Sülzegraben 13 A, Halberstadt
Miet- oder Kaufgrundstück

Grundstücksbeschreibung

Grundstücksfläche	3.680 qm
Fläche teilbar	möglich
Nutzungsart	gem. B-Plan
Grundstückszustand	sofort bebaubar, fertiges Erdplanum
Abmessungen	dreieckig geschnitten (siehe Grenzlängen)
Erschließung	anliegend straßenseitig Strom, Regenwasser, Abwasser und Frischwasser
Zulieferungsmöglichkeit	vorhanden
Begrenzung	Zaunanlage
Einfahrten	1 Zufahrt

Technische Infrastruktur

Telefonanschluss	derzeit nicht vorhanden
DSL/ VDSL	derzeit nicht vorhanden

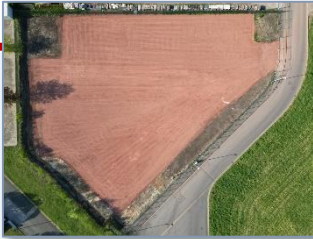
Bemerkungen

Angaben zum bisherigen Projekt:

Es besteht die Möglichkeit einen vollumfänglich baugenehmigten hochwertigen Garagenpark mit sog. XXL-Garagen (für Wohnmobile, Oldtimer, Umzüge etc.) als „Gesamtprojekt“ mit zu erwerben.

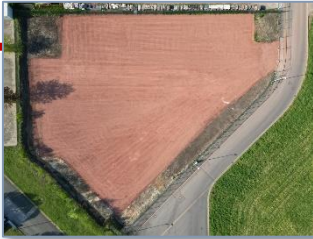
Genehmigt sind 37 XXL-Garagen + 10 Seecontainer als Lagerräume zur Vermietung.

Neben der Baugenehmigung könnten auch die damit im Zusammenhang stehenden Nachunternehmer und Lieferanten genannt werden bzw. deren Beauftragung übertragen werden, sodass gem. Baugenehmigung auch ausgeführt werden könnte.



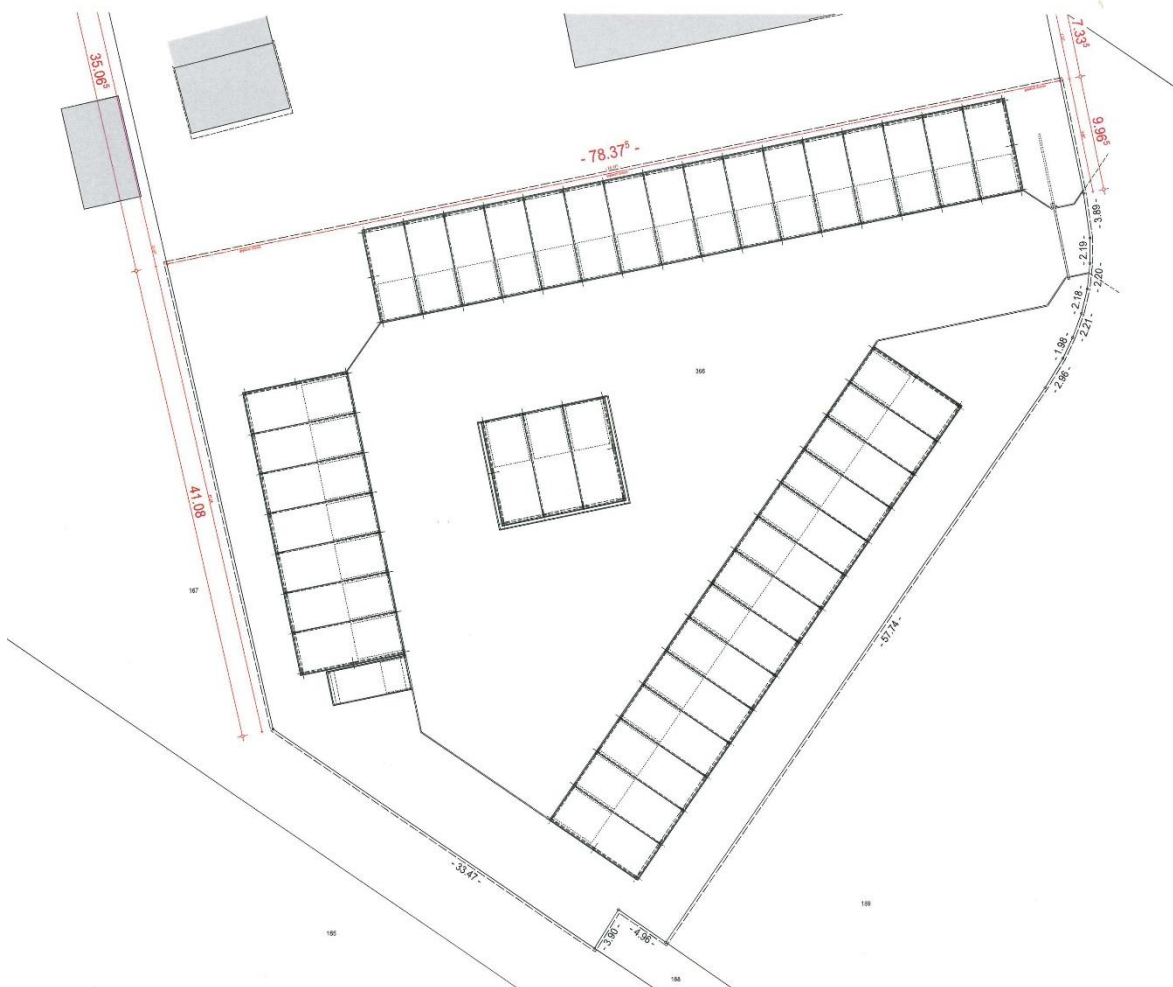
Größe: 3.680 qm
Am Sülzegraben 13 A, Halberstadt
Miet- oder Kaufgrundstück





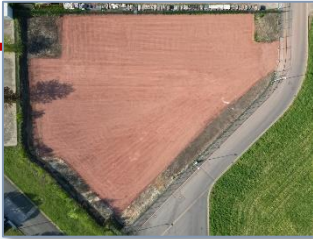
Größe: 3.680 qm
Am Sülzegraben 13 A, Halberstadt
Miet- oder Kaufgrundstück

Grenzlängen



Haftungsausschluss: Die Stadt Halberstadt haftet in keiner Weise für die Richtigkeit der Angaben. Nebenkosten und Kauf- oder Mietpreise sind nicht über die Stadt Halberstadt zu verhandeln.

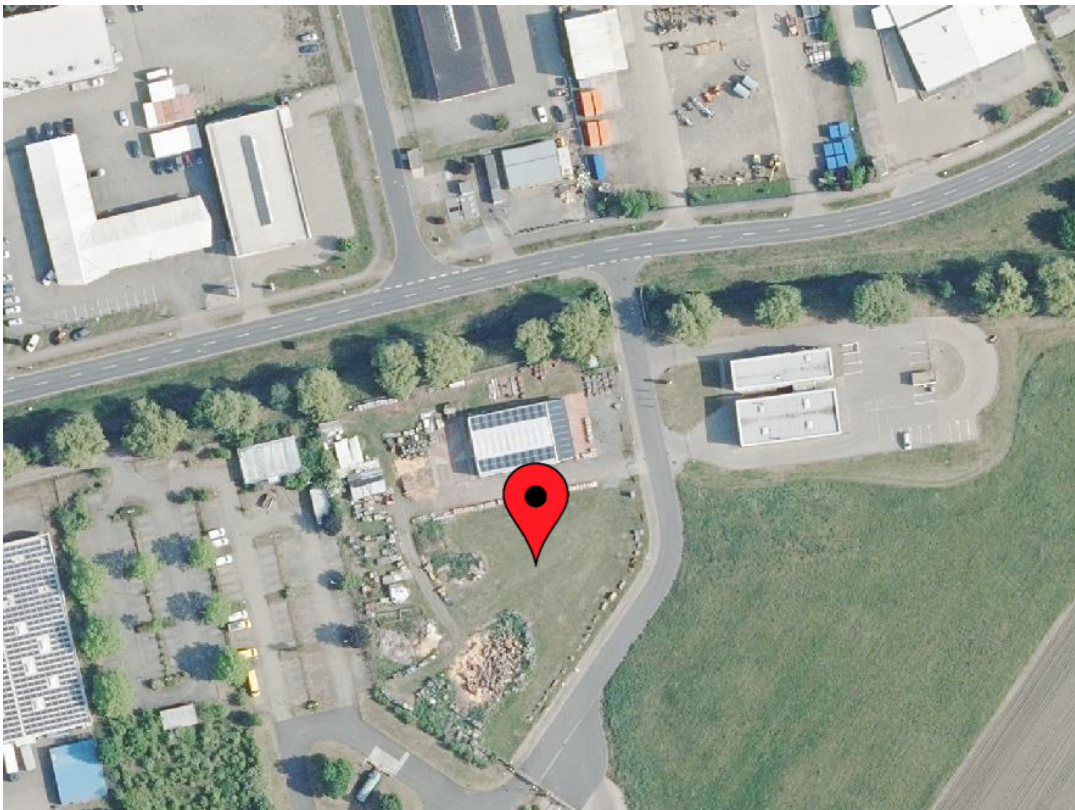
Stadt Halberstadt, Unternehmerbüro - Ina Neumann -
Telefon: 03941 55-1801 / E-Mail: neumann@halberstadt.de



Größe: 3.680 qm
Am Sülzegraben 13 A, Halberstadt
Miet- oder Kaufgrundstück

Verkehrsinfrastruktur

Stellplätze	vorhanden
Bundesstraße	in der Nähe B 79
Hauptbahnhof	ca. 3 km
Busanbindung	in der Nähe



Kartenmaterial: [ALKIS / 03/2017] © LVermGeo LSA (www.lvermgeo.sachsen-anhalt.de) / A18/1-2006/2010]