



Größe: 430 qm
Breiter Weg 30, Halberstadt
Mietobjekt

Immobilienbeschreibung

Laden- / Büro- / Praxisfläche

EG ca. 130 qm

OG ca. 300 qm

Kellergeschoss ca. 150 qm

Gesamtfläche

ca. 430 qm

Fläche teilbar

möglich

Baujahr

1962, Sanierung 1998

Anzahl der Räume

EG 1

OG 1

Etage(n)

1

Eingänge

1 + 1 Liefereingang

Schaufensterfront

ca. 20 m

Bodenbelag

EG Laminat

OG Textilboden

Personenaufzug

nicht vorhanden

Barrierefrei

EG ja

Sanitäreinrichtungen

WC, getrennt Damen/ Herren

Soziale Räumlichkeiten

2 Küchen

Technische Infrastruktur

Telefonanschluss

vorhanden

DSL/ VDSL

vorhanden

Versorgungsinfrastruktur

Stromanschluss

Kraftstrom

Gasanschluss

vorhanden

Wasseranschluss

vorhanden

Heizung

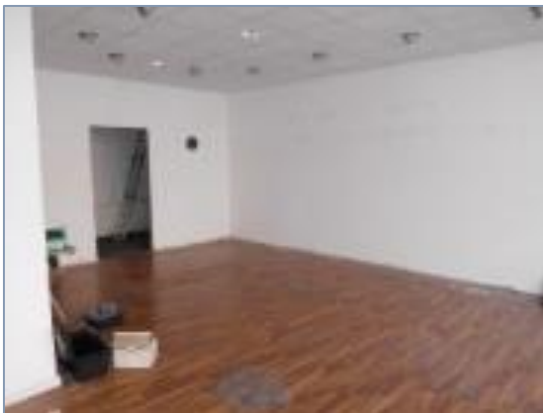
Gasheizung

Bemerkungen

Gewerbefläche liegt direkt in der Fußgängerzone, große Schaufensterfläche



Größe: 430 qm
Breiter Weg 30, Halberstadt
Mietobjekt





Größe: 430 qm
Breiter Weg 30, Halberstadt
Mietobjekt

Verkehrsinfrastruktur

Stellplätze

in unmittelbarer Nähe Parkhaus und öffentliche
Parkplätze

Bundesstraße

B 79 ca. 500 m, B 81 ca. 1 km

Hauptbahnhof

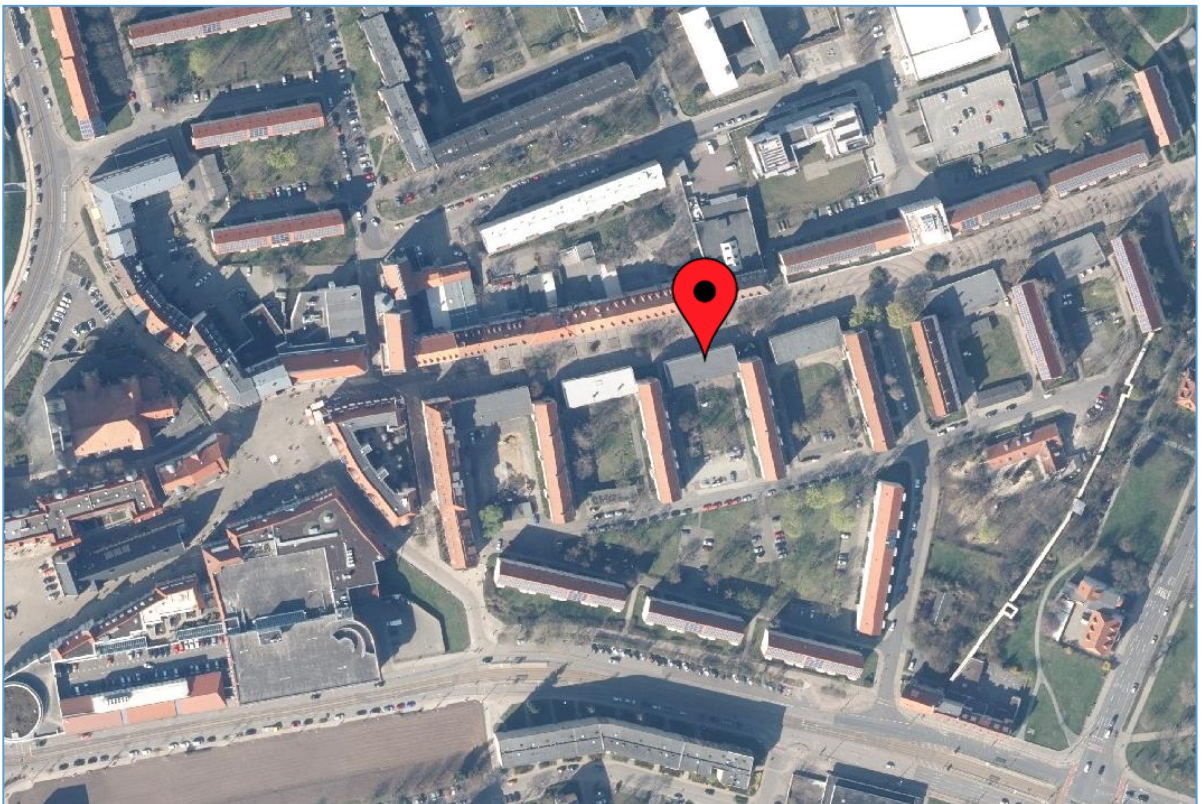
ca. 1 km

Busanbindung

in unmittelbarer Nähe

Straßenbahnanbindung

in unmittelbarer Nähe



Kartenmaterial: google maps